



**Lasy Państwowe**



Lasy o wiodącej funkcji społecznej  
według „Rekomendacji i wytycznych”  
Ministerstwa Klimatu i Środowiska

## **Nadleśnictwo Trzebież**

---

Zachodniopomorski Urząd Wojewódzki, 7 października 2024r.

**Grzegorz Wojtkowiak** – p.o. Nadleśniczego Nadleśnictwa Trzebież



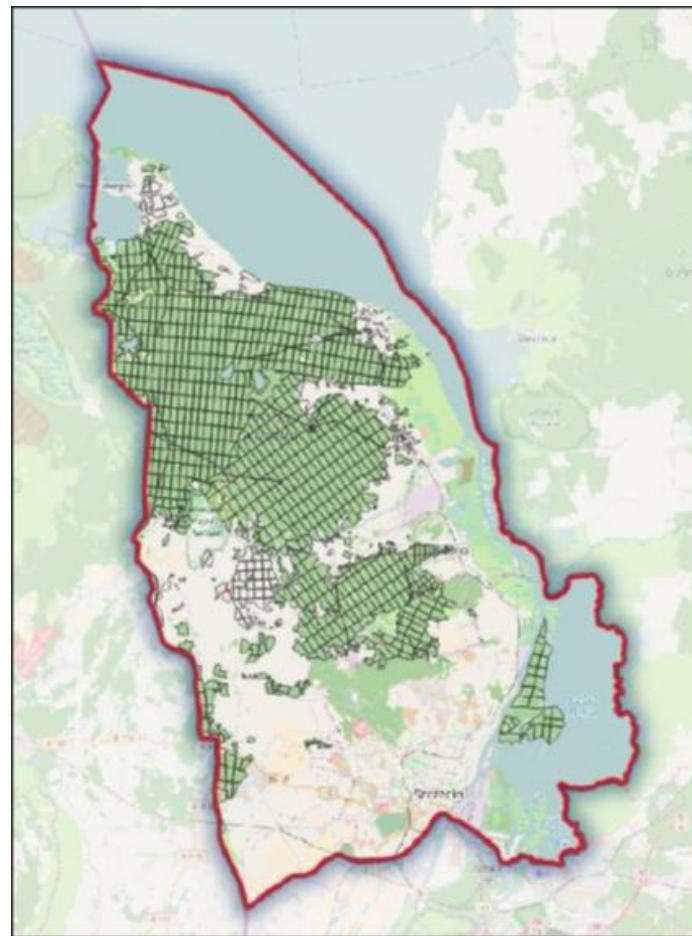
Lasy Państwowe

## Nadleśnictwo Trzebież

Powierzchnia ogółem – **24 913 ha**

Powierzchnia lasów – **23 215 ha**

Plan urządzenia lasu na lata **2017-2026**



## Nadleśnictwo Trzebież – walory przyrodnicze i obszary chronione

### Obszary Natura 2000 (79% powierzchni nadleśnictwa):

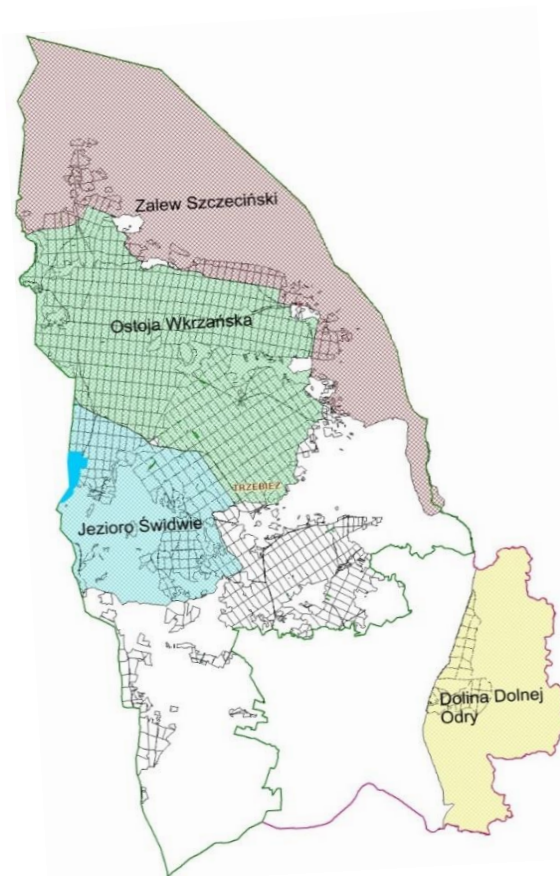
- 4 „ptasie”: „Dolina Dolnej Odry”, „Jezioro Świdwie”, „Zalew Szczeciński”, „Ostoja Wkrzańska”
- 2 „siedliskowe”: „Jezioro Stolsko” i „Dolna Odra”

### Strefy ochronne wokół miejsc gniazdowania gatunków chronionych:

- 33 strefy, 1437 ha

### Rezerwat przyrody „Świdwie”:

- 904 ha (w tym 254 ha nadleśnictwa)



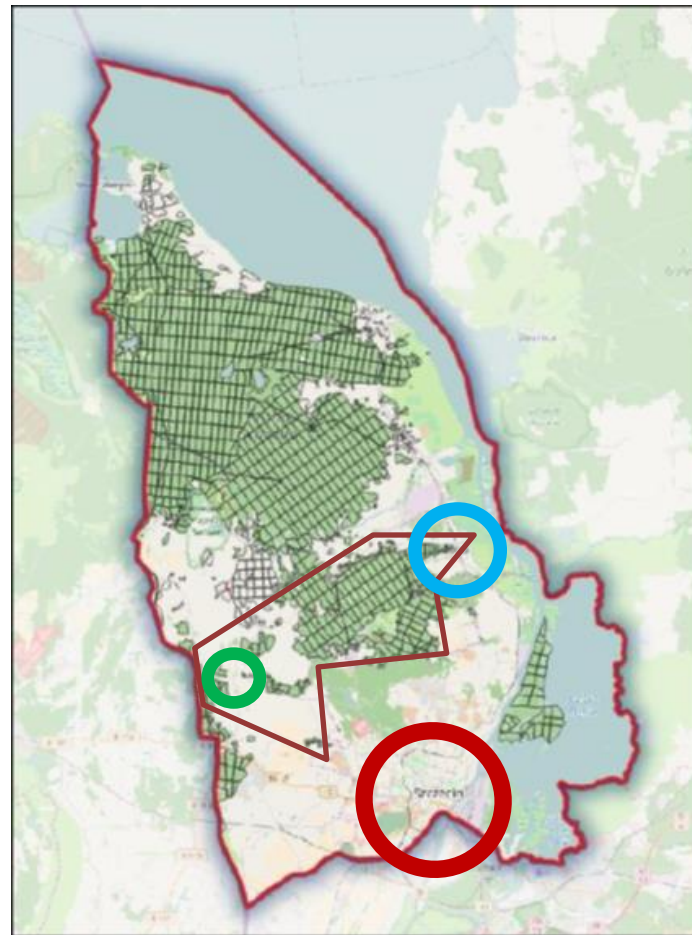




## Nadleśnictwo Trzebież – funkcje społeczne lasów

Główne miejscowości w sąsiedztwie:

- **Szczecin** z lasami komunalnymi
- **Police**
- **Dobra**

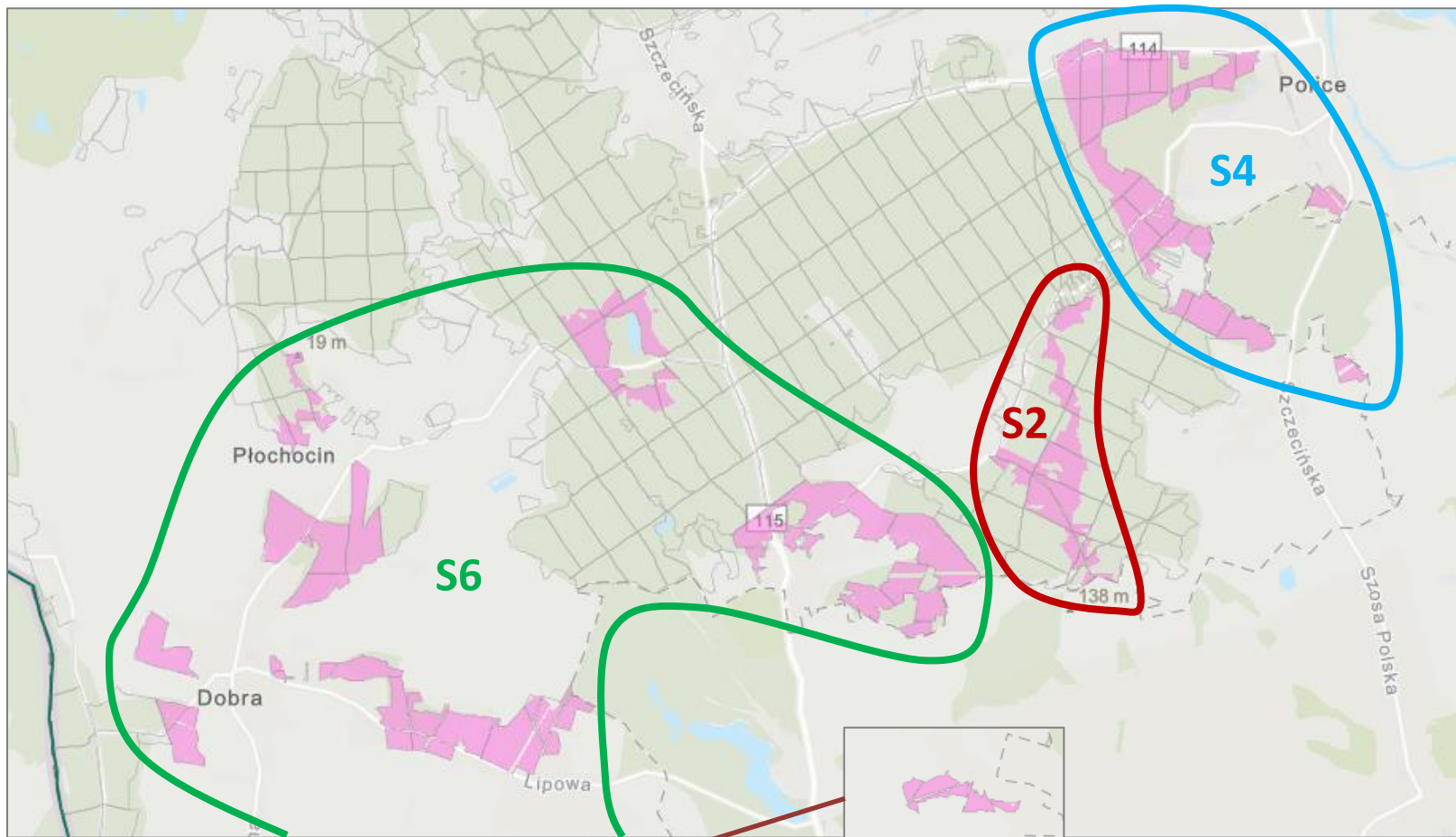




## Lasy o wiodącej funkcji społecznej – założenia do propozycji Nadleśnictwa Trzebież

- **Wyznaczenie zwartych i łatwych do wyodrębnienia obszarów**
- **Wyznaczenie obszarów faktycznie w oparciu o kryteria społeczne** (np. lasy w sąsiedztwie osiedli, miejsca masowego przebywania ludzi), a nie walory przyrodnicze
- **Postawienie w każdym obszarze na jedno kryterium, ustalenie wiodącej funkcji**
- **Modyfikacje gospodarki leśnej – optymalny sposób zagospodarowania**
- **Bezpieczeństwo**

## Proponowane lasy o wiodącej funkcji społecznej – 876,70 ha

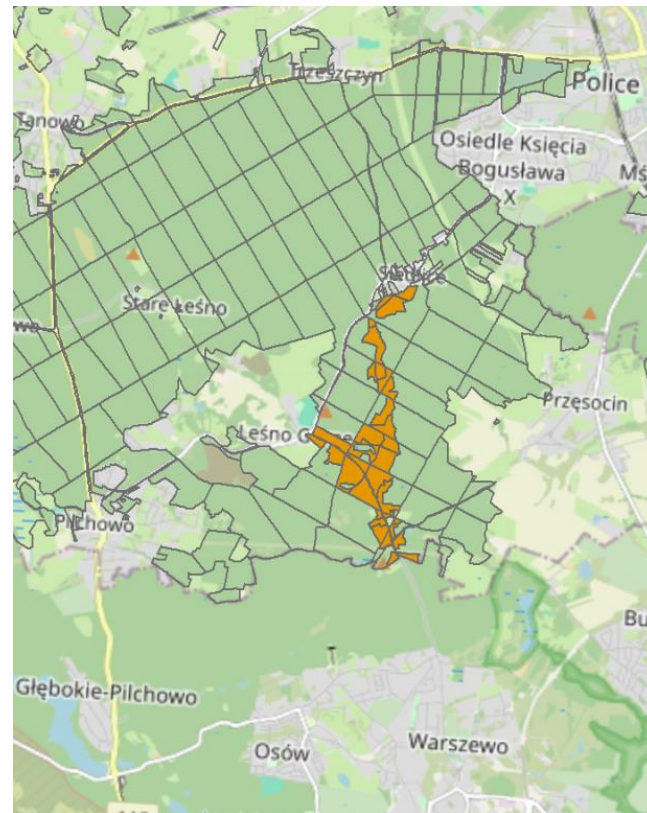


## S2. Lasy intensywnie użytkowane rekreacyjnie lub turystycznie

**Powierzchnia: 96,23 ha**

**Proponowana wiodąca funkcja:**

- **F1** (miejsce do rekreacji i turystyki) lub
- **F2** (tradycyjny krajobraz leśny jako walor kulturowy)
- lub kombinacja obu funkcji.



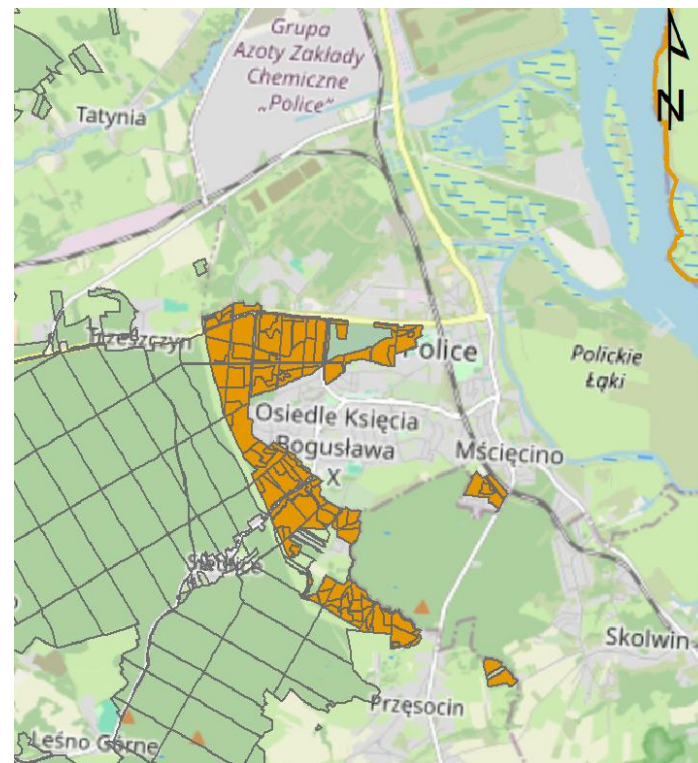




## S4. Lasos położone w sąsiedztwie zwartej zabudowy, w szczególności wokół dużych ośrodków miejskich

**Powierzchnia: 242,13 ha**

**Proponowana wiodąca funkcja:  
F1 (miejsce do rekreacji i turystyki)**



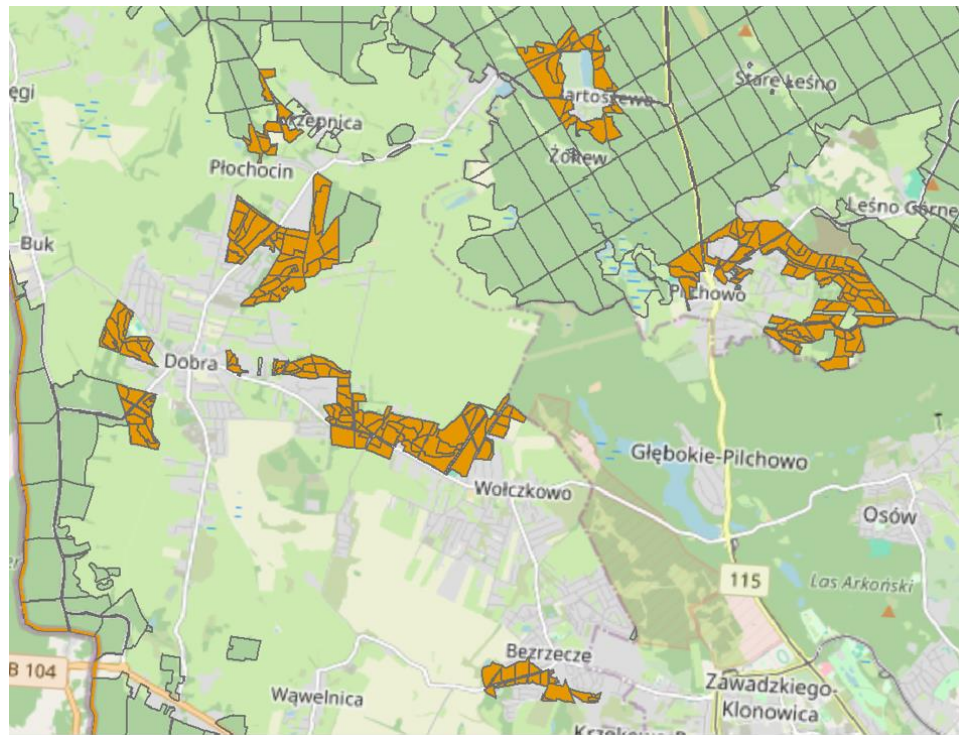


## S6. Obszary cenne z punktu widzenia usług ekosystemowych dla lokalnej społeczności

**Powierzchnia: 538,34 ha**

### Proponowana wiodąca funkcja:

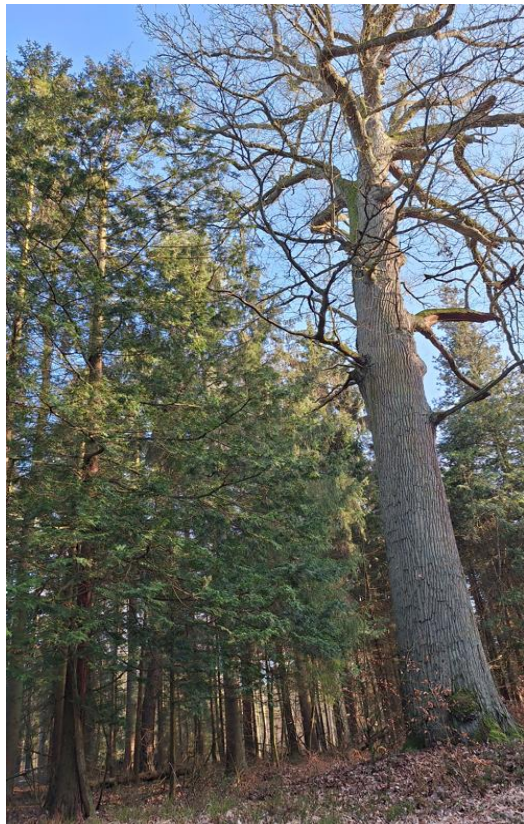
- **F4** (funkcja wodochronna i retencyjna) lub
- **F5** (ochrona przed hałasem)
- lub kombinacja obu funkcji.





Lasów Państwowych

100 LAT  
1924-2024  
Lasów Państwowych



**DZIĘKUJĘ ZA UWAGĘ**